

2019년 군포시의회 의원 공무국외출장 계획

유럽 선진도시의 사회적 경제와 교육, 친환경 도시정책 등 비교 시찰을 통해 의원의 전문성 향상 및 군포시 정책의 시행착오를 방지하고자 함.

1 | 개요

- 기 간 : 2019. 11. 3.(일) ~ 11.10.(일), 6박 8일
- 방문국가 : 덴마크, 스웨덴, 네덜란드(3개국)
 - 덴 마 크 : 코펜하겐(교육·복지관련 시설)
 - 스 웨 덴 : 말뫼(교육시설, 도시재생시설)
 - 네덜란드 : 암스테르담, 로테르담(사회적경제, 사회성과보상사업)
- 시찰단 인원 : 15명 (의원 9명, 직원 6명)

2 | 그간의 추진경과

① 방문국가 및 기관 선정 사전논의

- 1차 사전 간담회('19. 1.18.) : 국외출장 추진 여부 논의
- 2차 사전 간담회('19. 3.28.) : 공무국외출장 규칙 개정사항 설명 등
- 3차 사전 간담회('19. 4. 6.) : 주제별 방문국가 및 기관 선정
- 4차 사전 간담회('19. 7.23.) : 출장 일정 확정으로 방문국 변경

② 국외출장 주제관련 군포시의회 의원연구모임 사회보상사업 구성·운영

- 사회보상사업 연구모임 활동을 위한 벤치마킹 : 2019. 1. 15
- 군포시의회 의원연구단체 사회성과보상사업 연구모임 구성 : 2019. 3.28
- 사회보상사업 연구단체 1차 모임 : 2019. 7. 24.(수) 20시
 - 2차 모임 : 8. 1 - 3차모임 : 8.7

3 주제관련 의원 입법 발의 활동 추진

- 군포시 신혼부부 무주택자 전월세 보증금 대출이자 지원 조례
 - 성복임 의원 대표발의, 제239회 제1차 정례회 제2차 본회의 처리(2019. 6. 21)
- 군포시 사회성과보상 사업에 관한 조례 : 2019년 12월 발의 진행
 - 의원연구모임 활동 후 그 결과를 반영한 조례 발의 예정

4 주제 관련 사전 전문가 간담회 개최 : 2회 예정

- 북유럽 교육·복지 및 친환경 도시재생 사례전문가 간담회 ('19. 9.10예정)
(와이여행협동조합 소풍 강순규 대표)
- 사회적 기업 전문가 초청 간담회 ('19. 10월 중) : 아래 주제 중 택1
 - 사회적 경제주체에 의한 사회주택 성공사례
 - 네덜란드 사회적 경제 및 사회주택 현황

3 방문 필요성 및 목적

1 사회 경제적 분야

- 군포시 사회적 경제 현황
 - 저성장 기조의 지속과 양극화 심화를 해소하기 위한 대안으로 사회적 경제가 급부상하고 있음
- ① 사회적 경제기업 지원 여건과 실태
 - 정부나 시의 지원으로 단기간 양적인 성장하였으나 자생력이 부족
 - 네덜란드는 사회적경제가 창출하는 고용의 비중이 10%에 이를 정도로 협동조합, 공제회, 재단 등이 활발히 이뤄지고 있음

⇒ 향후 주거, 보육, 일자리 등 시민생활영역에서 자생적·지속적인 수익을 확보할 수 있는 사회적 경제기업 모델의 발굴이 요구되므로 해외 성공 사회적 경제 운용 사례에 대한 벤치마킹 필요

② 네덜란드 사회주택과 도시 재생

- 군포시에서는 신혼부부의 주택 문제 해결을 위해 최근에 의원 입법 발의로

신혼부부 전월세 이자 지원 시책을 추진하고 있고 도시의 노후화 문제와 주거안정을 위한 군포시 장기 정책으로 민관협력형 사회주택 정책에 관심을 가지고 있음

※군포시 신혼부부 무주택자 전월세 보증금 대출이자 지원 조례

(성북임 의원 대표발의, 제239회 제1차 정례회 제2차 본회의 처리2019. 6. 21)

- 네덜란드는 제2차 세계대전 이후, 부족한 주택문제 해결을 위해 사회주택에 대한 관심을 가지고 추진한 결과 총 가구의 약 34%(2015년)가 사회주택에 거주할 정도로 높은 국민적 만족도를 보이며 성공한 정책으로 평가되고 있음

⇒ 사회주택 우수 사례를 군포시 주택 정책에 반영, 안정적인 주거 정책 및 사회적경제 활성화 도모 필요

③ 국내 사회성과보상사업 추진 사례

- 서울시가 2014년부터 국내 최초로 사회문제 등의 해결 성과에 따라 수익이 결정되는 “사회성과 보상사업(SIB, Social Impact Bond)” 추진하였고 최근 경기도, 광주광역시, 수원시 등에서 추진 중인 사업임
- 네덜란드 로테르담 시에서 청년 창업 및 실업률 감소 유도를 목표로 SIB사업을 추진하고 있음(청년 실업수당 등)

⇒ 로테르담(Rotterdam) 시의 사회성과보상사업(SIB사업)이 군포시 “청년 수당 지급 및 청년 실업률 감소를 위한 사업”에 적합한 사례로 검토되고 있어 효율적인 정책 추진을 위한 비교 시찰이 필요함

② 친환경 도시정책 분야

○ 군포시 여건

- 군포시는 노후 된 주택이 많고 수도권 공장의 지방 이전으로 빈 공장으로서 도시 전체가 침체되어 있어 다양한 사업과 안전시설·편의시설 등의 개선과 도시재생을 통해 미래 도시를 계획하고 있음

○ 방문 필요성

① 스웨덴 말뫼의 친환경 도시재생 정책

- 스웨덴(말뫼)는 조선업의 쇠퇴이후 쾌적한 공공 공간의 제공과 에너지를 효율적으로 이용할 수 있는 거주지가 진정한 지속가능한 도시로의 발전을 꾀하는 친환경 도시재생 정책을 펼치고 있어 군포100년의 새로운 도시 계획 추진에 적용할 수 있는 사례인지 검토할 필요가 있음

③ 교육·복지시설 현장시찰

○ 북유럽 도시의 교육복지 시설 시찰

- 최근 꿈의 학교, 학교 공동체 사업 등 학교와 지역사회에서 운영 중에 있고 우리시에서도 평생학습도시의 면모를 갖추고 있어 북유럽 도시의 교육시설과 정책을 돌아보고 우리시가 나아가야 할 방향을 모색하고자 함

④ 그 외 의정활동을 위한 현장시찰

○ 독특한 디자인과 건축물 있는 전통시장(도시재생)

- 군포시는 전통시장 현대화사업을 지속적으로 추진하고 있고 안전을 고려하여 시설 보수와 환경개선 사업에 집중하고 있음
- 장기적으로 시장 상권 및 지역경제 활성화를 위해 시장 주변 건물들의 독특한 외관 등을 유도하여 도시의 랜드마크가 될 수 있는 방향을 모색하고 있음

⇒ 로테르담(Rotterdam) 시 마켓홀(Markthal)이나 큐브 하우스(Cube House)의 를 통해 새로운 전통시장 현대화를 통한 지역경제 활성화 주제 연구 필요

□ 세부일정 : 덴마크(3박)/ 스웨덴/ 네덜란드(3박)

일 자	도 시	교통편	세부일정 및 주요내용	비 고
1일차 (11. 3, 일)	인천 ⇨ 코펜하겐	항 공	<ul style="list-style-type: none"> ○ 인천공항 출발 ○ 덴마크 코펜하겐 공항 도착 ○ 숙소 이동 및 휴식 	
2일차 (11. 4. 월)	코펜하겐	버스	<ul style="list-style-type: none"> ○ 교육시설 방문(에프트스콜레 등) 	
3일차 (11. 5. 화)	코펜하겐	버스	<ul style="list-style-type: none"> ○ 복지시설 방문(청년복지정책) 	
4일차 (11. 6. 수)	말뫼	버스	<ul style="list-style-type: none"> ○ 말뫼대학교 방문(평생교육, 친환경 도시재생) ○ 숙소이동 및 휴식 	
5일차 (11. 7, 목)	코펜하겐 ⇨ 암스테르담	버스	<ul style="list-style-type: none"> ○ 사회주택박물관 방문(사회성과보상사업) ○ 파라다이스 케이팜(사회적경제와 도시농업) 	
6일차 (11. 8, 금)	암스테르담	버스	<ul style="list-style-type: none"> ○ 네덜란드 사회적기업연합회 방문 (사회성과보상사업) 	
7일차 (11, 9, 토)	로테르담 (헤이그) 암스테르담 ⇨ 인천	버스	<ul style="list-style-type: none"> ○ 로테르담(마르크트할(Markthal) 전통시장 방문 ○ 큐브하우스 방문 ○ 암스테르담 공항 출발(21:10) 	
8일차 (11.10, 일)	인천	항	<ul style="list-style-type: none"> ○ 인천공항 도착 	

※ 위 일정은 방문기관 및 현지사정으로 일부 변경될 수 있음

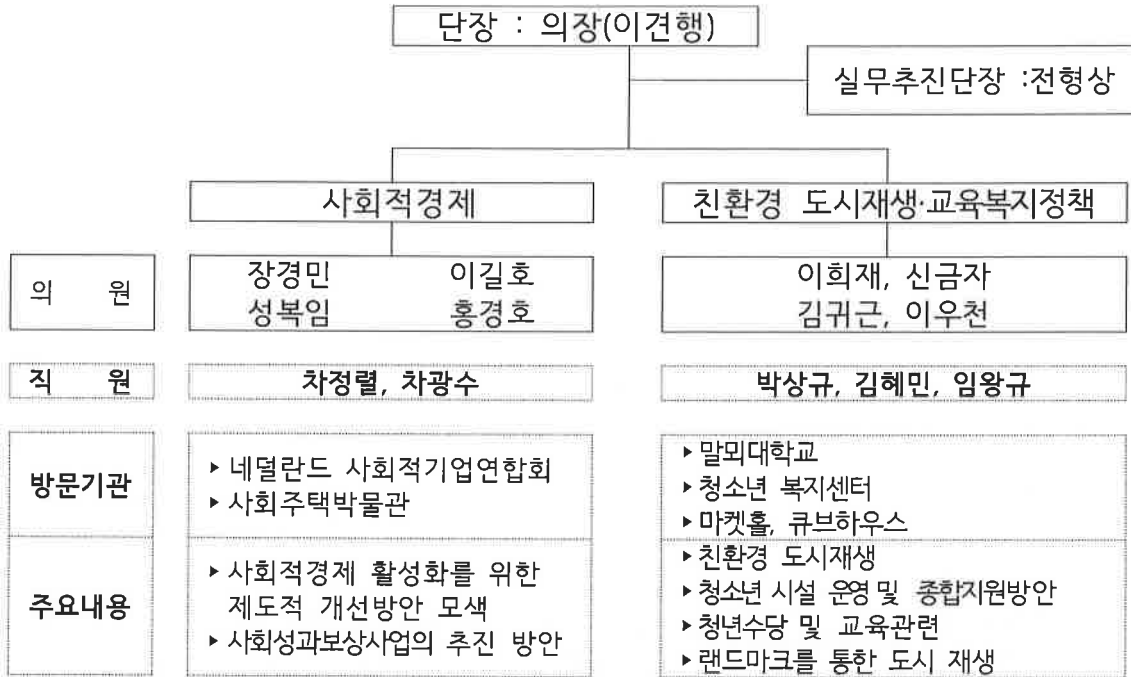
□ 출장기관 현황(섭외 중)

방문국가	방문기관/현장	기관 설명 및 활용계획	관련분야
코펜하겐	○ 교육시설 방문 (에프트스콜레 등 평생교육)	- 에프트스콜레 등 자유학기제도 - 교육을 통한 4차혁명과 민·관 협력관계	교육
코펜하겐	○ 복지시설 방문(청년복지) · https://www.	- 청년복지정책 - 단계별 청년정책 추진체계 운영방안	복지
말뫼	○ 말뫼대학교(Malmö University) https://mau.se/en/	- 24,000명 이상의 학생 스웨덴에서 9번째로 큰 학습 기관 - 교육 및 친환경 도시재생	교육
네덜란드 암스테르담	○ 네덜란드 사회적기업연합회 (Social Enterprise NL) · Herengracht 505 1017 BV Amsterdam · www.social-enterprise.nl	- 2012년 200개 사회적기업 참여로 설립 - 사회적기업의 성장을 위한 교육, 정책연구, 금융지원 등 다양한 프로그램 지원 - 네덜란드의 사회적경제 및 사회적기업 지원 사업	사회적경제
네덜란드 암스테르담	○ 사회주택박물관 (Museum Het Schip) · Oostzaanstraat 45 1013 WG, Amsterdam · https://www.hetschip.nl/	- 네덜란드 최초의 사회주택이자 박물관 활용 사례 - 사회주택지원을 위한 일자리 연계 프로그램 운영 방안 검토	사회적경제
네덜란드 암스테르담	○ 파라다이스 케어팜 · Bildersweg 1, 3772 VM Barneveld · https://boerderijparadijs.nl	- 농업과 케어에서 반반씩 수익 확보 - 지역과 함께 농장 내 교육프로그램 - 사회복지, 간호, 교육, 동물관리 등을 담당하는 20명의 직원이 근무 - 네덜란드의 케어팜 활성화를 위한 정책과 사례를 통해 서울시의 사회적 농업 활성화와 치유농업 비즈니스 확대를 위한 방안 모색	사회적경제 도시농업
네덜란드 로테르담	○ 스타트 파운데이션 (Start Foundation) · Klokgebouw 188 5617 AB Eindhoven · https://www.startfoundation.nl	- 청년들의 취업알선 - 로테르담시의 청년실업해결과 사회성과보상사업의 투자기관 운영사례 - 군포시 사회성과보상사업 조례 의원발의 시 반영 내용 모색	사회적경제
네덜란드 로테르담	○ 마르크트할(Markthal) · Ds. Jan Scharpstraat 298 3011 GZ Rotterdam · markthal.klepierre.nl	- 2014년 오픈 - 주상복합공간으로 1층 광장, 지하 상업시설(시장) 위치 - 전통시장 도시재생사례 시찰	전통시장

※ 위 일정은 방문기관 및 현지사정으로 일부 변경될 수 있음

4 | 시찰단 역할 분담

□ 역할 분담



< 개인별 업무내용 >

연번	소속	분야	성명	업무내용
1	군포시의회 (의회사무과)	단장	이건행	공무국외출장 총괄
2		사회적경제	장경민	사회성과보상사업 제도의 실태
3			성복임	사회주택 제도 현황과 군포시 정책 연계 방안 모색
4			홍경호	사전 자료 준비 (심사위원회 계획 발표 및 결과보고)
5			이길호	SIB사업 벤치마킹 및 기관방문지 섭외
6		친환경도시재생	이우천	말뫼의 친환경 도시재생 사례
7			이희재	전통시장과 도시재생관련 자료 수집
8		교육복지정책	신금자	스웨덴 청년복지정책
9			김귀근	덴마크의 교육정책
10		의정활동 지원	전형상	기관방문 등 현지 상황 총괄
11			박상규	교육, 도시재생 관련 분야 자료 작성 지원
12			차정렬	사회적경제 및 사회성과보상사업 자료 등 자료작성 지원
13			김혜민	사회적경제(케어팝) 보고서 및 회계처리
14			차광수	의원 보좌 및 자료수집 정리
15			임왕규	의원 보좌 및 자료수집 정리

6 기대효과 및 활용 방안

기대 효과

- 안정적인 경제활동으로 인간다운 사회적 경제 실현을 위한 정책 제시
- 4차 산업혁명에 따른 교육환경변화에 대한 평생교육 대응책을 마련하고, 지방정부 차원의 평생교육정책과 교육기관과의 협력관계 모델 강구

7 예산내역

근거

- 군포시의회 의원 의정활동비·월정수당 및 여비 지급에 관한 조례
- 지방공무원 여비 규정

소요예산 : 금66,000천원 예상

- 의원여비 : 금30,000천원
- 직원여비 : 금19,000천원
- 기타경비 등 : 금17,000천원
 - ⇒ 기관방문 및 통역비 등 행정경비일부 지원, 그 외 추가비용 자부담)
 - ⇒ 항공권 및 숙소 등에 따라 경비 변동